

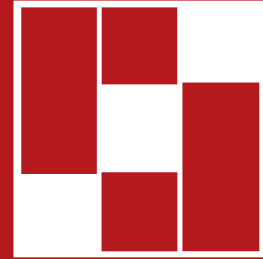
GAMME PROTECTION



[www.tdv-industries.fr](http://www.tdv-industries.fr)

# T D V

INDUSTRIES



PROTECTIVE

WEAR

L'EXCELLENCE TEXTILE

Le sens en plus

# GAMME PROTECTION



● Tissu répondant aux exigences de la norme

● Tous nos tissus haute visibilité sont certifiés à 50 lavages



Pour la norme EN13034

Classe 3 = Test réalisé avec H<sub>2</sub>SO<sub>4</sub> à 30% et NaOH à 10%

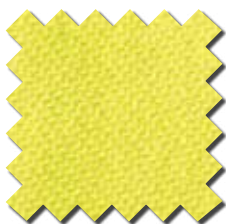
	Commande minimum écreu	EN 20471	EN 14116	EN 11611	EN 11612	EN 61482-2	EN 1149-5	EN 13034	ISO 27065
		●						●	●
<b>HIGHLANDS</b> (déperlant) <b>Phytotex</b> Sergé 3/1 - 240 g/m <sup>2</sup> - 150 cm 67% polyester 33% coton								●	●
<b>FLUOLIGHT</b> Satin 4 - 240 g/m <sup>2</sup> - 150 cm 75% polyester 24% coton 1% antistatique		●					●		
<b>FLUOLINE 270 + 67/33</b> Satin 5 - 270 g/m <sup>2</sup> - 150 cm 67% polyester 33% coton		●						●	
<b>FLUOSTAT NG</b> Satin 4 - 270 g/m <sup>2</sup> - 150 cm 52% polyester 47% coton 1% antistatique		●					●		
<b>HELVETYS</b> 5000 m Satin 5 rip-stop - 270 g/m <sup>2</sup> - 150 cm 70% polyester 30% coton		●						●	
<b>FLUOLINE 270 50/50</b> Satin 4 - 270 g/m <sup>2</sup> - 150 cm 50% coton 50% polyester		●							
<b>FLUOLINE 300 55/45</b> Satin 5 - 300 g/m <sup>2</sup> - 150 cm 55% coton 45% polyester		●							
<b>SKINFIRE</b> 5000 m Toile 150 cm - 130 g/m <sup>2</sup> 50% aramide 50% viscose									
<b>VT1 FR</b> Sergé 3/1 - 270 g/m <sup>2</sup> - 150 cm 100% coton FR			●	●	●				
<b>SECURIFLAM S310</b> Satin 5 - 340 g/m <sup>2</sup> - 150 cm 100% coton FR			●	●	●				
<b>SECURIFLAM 450</b> Moleskine - 450 g/m <sup>2</sup> - 150 cm 100% coton FR			●	●	●	ATPV 24,9 cal			
<b>SECURISTEEL</b> Croisé 2/2 - 345 g/m <sup>2</sup> - 150 cm 80% coton FR 20% polyester		●	●	●	●	ATPV 11,4 cal			
<b>EUREKA C360</b> Croisé 2/2 - 370 g/m <sup>2</sup> - 150 cm 65% coton FR 35% polyester		●	●	●	●	ATPV 11,4 cal			
<b>SECURISPARK</b> Sergé 3/1 - 250 g/m <sup>2</sup> - 150 cm 98% coton FR 2% antistatique			●	●	●	ATPV 8,9 cal	●		
<b>SECURIPACK 1/280</b> Satin 4 - 280 g/m <sup>2</sup> - 150 cm - 66% coton FR 33% polyester 1% antistatique carbone		●	●	●	●	ATPV 11,6 cal	●	●	
<b>SECURISTAT NG</b> Croisé 2/2 - 325 g/m <sup>2</sup> - 150 cm - 79% coton FR 20% polyester 1% antistatique carbone		●	●	●	●	ATPV 11,4 cal	●	●	
<b>EUREKASTAT</b> Croisé 2/2 - 370 g/m <sup>2</sup> - 150 cm - 64% coton FR 35% polyester 1% antistatique carbone		●	●	●	●	ATPV 14 cal	●	●	
<b>SECURIPACK 2/320</b> Satin 4 - 330 g/m <sup>2</sup> - 150 cm - 54% modacryl 45% coton 1% antistatique carbone		●	●	●	●	ATPV 11 cal	●	●	
<b>SECURIPACK 3/260</b> Sergé 3/1 - 260 g/m <sup>2</sup> - 150 cm - 67% modacryl 30% viscose 3% antistatique carbone		●	●	●	●	ATPV 6,8 cal	●	●	
<b>SECURITEMP</b> 5000 m Sergé 2/1 - 190 g/m <sup>2</sup> - 150 cm - 93% meta-aramide 5% para-aramide 2% antistatique			●	●	●	ATPV 6,8 cal	●	●	





# COULEURS DISPONIBLES

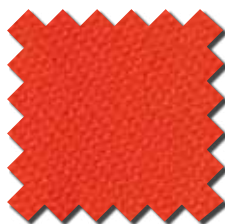
Jaune HV



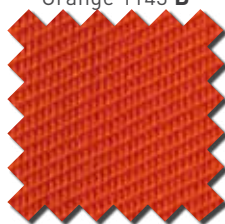
Orange HV



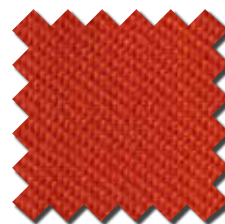
Rouge HV 0432



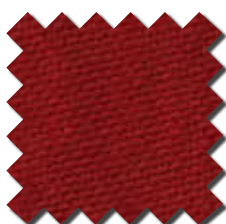
Orange 0254 A  
Orange 1143 B



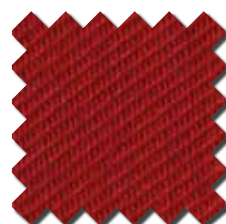
Orange K



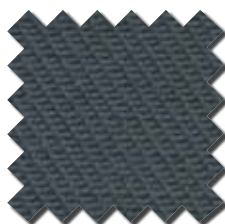
Rouge Rubis 0865



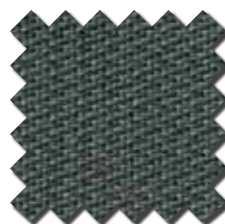
Rouge Empire 0087



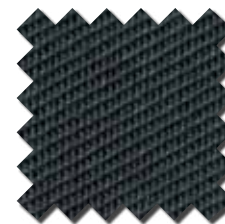
Gris P 7540C-1340



Gris Castor 0236 C  
Gris Castor 0876 D



Gris Convoi 0255



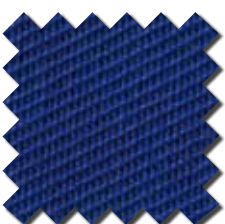
Gris Coal 2102



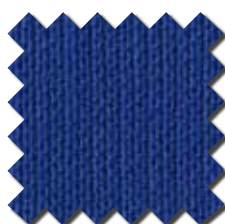
Gris 0106



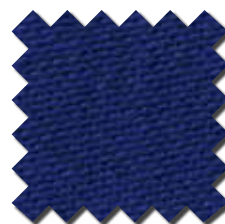
Bleu Royal 0244



Bleu Glacier 1142



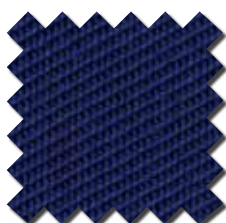
Bleu Gitane 0868



Bleu Bugatti 0103



Bleu Abysses 0233



Bleu Garde 1194



Bleu Marine 0280



Bleu Marine 0837



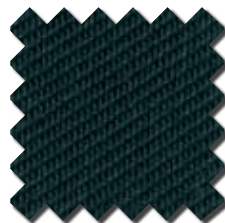
Bleu Navy 0027



Vert Cyprès 0869



Vert Lierre 0011



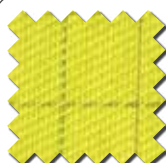
Noir 0867



## Attention :

Pour les tissus avec fibre antistatique (EN1149-5) sur certains coloris la fibre antistatique peut être visible exemple →

Les données sont communiquées à titre indicatif et ne sont pas contractuelles.



Jaune HV  
avec fibre antistatique



# LE MODÈLE ÉCONOMIQUE DE TDV

## L'EXCELLENCE TEXTILE

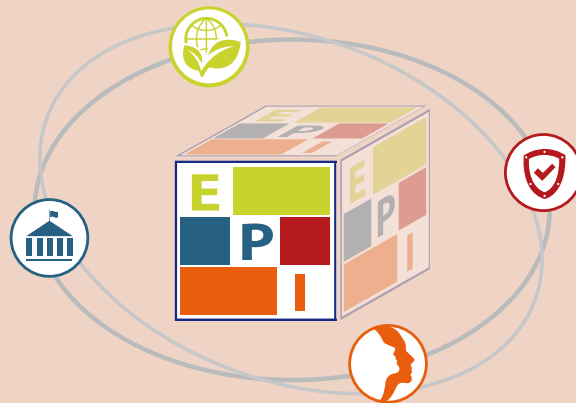
Le sens en plus

Acteur du secteur textile français depuis 1866, **TDV Industries** exerce à Laval en France, dans un environnement favorable, son métier de fabricant spécialiste des tissus pour vêtements professionnels et tissus techniques.

L'entreprise propose un **Modèle économique durable** basé sur :

- 1) l'expérience
- 2) l'intégration sur le même site de tous les métiers de la transformation textile
- 3) la volonté de s'inscrire dans les principes de **l'Économie Positive**, pour allier performance et utilité citoyenne

TDV Industries a donc l'ambition de toujours offrir à sa filière des tissus à toute épreuve, adaptés aux exigences des utilisateurs grâce à une **gamme professionnelle** résolument tournée vers l'avenir.



# ENGAGEMENTS & CERTIFICATIONS

## 100% Éthique

Nos engagements et certifications contribuent à ce que chaque jour notre impact environnemental, et ainsi le vôtre, s'améliorent.



BVCert. 6135868





BVCert. 6135868



43, rue du Bas-des-Bois - CS 41217  
53002 LAVAL CEDEX (France)

Tél. : +33 (0)2 43 59 14 14  
Fax : + 33 (0)2 43 59 02 05  
E-mail : [commercial@tdvindustries.com](mailto:commercial@tdvindustries.com)



Toute l'actualité des tissus TDV Industries sur :

► [www.tdv-industries.fr](http://www.tdv-industries.fr) ◀